



Render de frente



**SUMAR
INVERSIÓN**

EZ09

**Informe de obra
MARZO 2025**

Godoy Cruz 1620, Palermo Soho



Buenos Aires, 17 de marzo de 2025

▶▶ Sres. Fiduciantes

INFORME 32

Por medio del presente, tengo el agrado de dirigirme a Uds. con el fin de comunicarles los avances realizados al día de la fecha sobre diversas tareas relacionadas con el desarrollo del edificio **EZ09 Casas Agrupadas de Diseño** a realizarse sobre el lote de la calle **Godoy Cruz 1620, Palermo Soho, Ciudad Autónoma de Buenos Aires.**



Render de contrafrente

Tareas administrativas y de documentación

Ejecutadas

- ▶▶ Compra de material y alquiler de maquinarias para trabajos varios.
- ▶▶ Compra de materiales sanitarios.
- ▶▶ Compra de materiales de gas.
- ▶▶ Compra de adhesivos de porcelanatos.
- ▶▶ Compra de bachas y griferías de cocina y lavadero.
- ▶▶ Compra de hornos y anafes.
- ▶▶ Compra de mesadas de cocinas y baños.
- ▶▶ Desarmado de obrador.

En ejecución

- ▶▶ Pagos concernientes de la Obra (seguros/ impuestos/ servicios varios).
- ▶▶ Definición de pleno de acceso al edificio.
- ▶▶ Colocación de mesadas de cocina y baño.
- ▶▶ Definición de pastinas de porcelanatos de palier, local y exteriores.

Tareas de obra

Ejecutadas

- ▶▶ Contrapisos azotea 100%.
- ▶▶ Carpetas e impermeabilización balcones 100%.
- ▶▶ Mampostería total 100%.
- ▶▶ Balancineros en medianeras 100%.
- ▶▶ Instalación de conducto de ventilación de gas 100%.
- ▶▶ Sala de medidores eléctricos 100%.
- ▶▶ Instalación gas departamentos 100%.
- ▶▶ Pre instalación aire acondicionado 100%.
- ▶▶ Herrería cierre de plenos 100%.
- ▶▶ Colocación de puertas de MDF 100%.
- ▶▶ Colocación de porcelanatos azotea 100%.
- ▶▶ Colocación herrería balcones 100%.
- ▶▶ Montaje de ascensor 100% (falta habilitación).

En ejecución

- ▶▶ Instalación eléctrica departamentos 90%.
- ▶▶ Yesería etapa revoques 90%.
- ▶▶ Colocación de porcelanatos y pastina en departamentos 90% (balcones en ejecución).
- ▶▶ Pintura interior de paredes de departamentos y zócalos 90% (1° mano).
- ▶▶ Instalación de agua, desagües y gas 90%.
- ▶▶ Conductos de ventilación de subsuelo 90%.
- ▶▶ Colocación de muebles de cocina 85%.
- ▶▶ Colocación marcos, perfiles y hojas de aberturas aluminio 80%.
- ▶▶ Colocación de griferías de baños %.
- ▶▶ Colocación de porcelanatos en espacios comunes 60%.
- ▶▶ Instalación de calderas 5%.
- ▶▶ Colocación de mesadas de cocina y baño 5%.



Foto frente de obra.

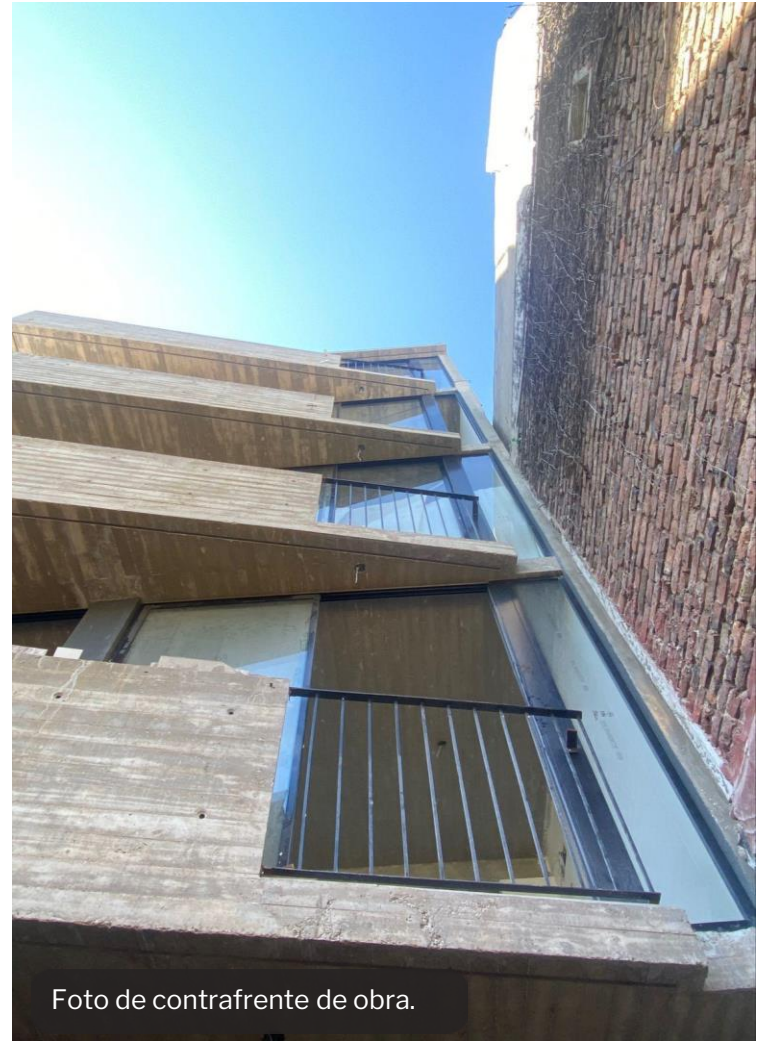


Foto de contrafrente de obra.



Avances de instalaciones en subsuelo.



Avances en sala de medidores de gas.



Foto de colocación de calderas.



Foto de colocación de calderas.



Foto de colocación de palieres.



Foto de colocación de palieres.

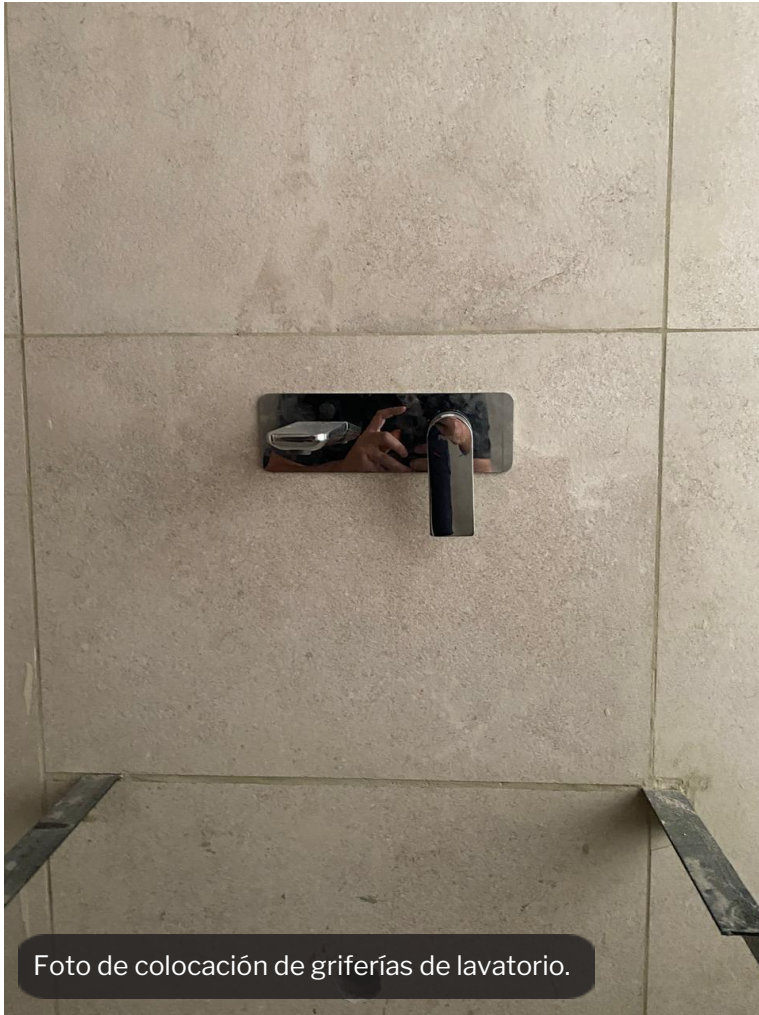


Foto de colocación de griferías de lavatorio.

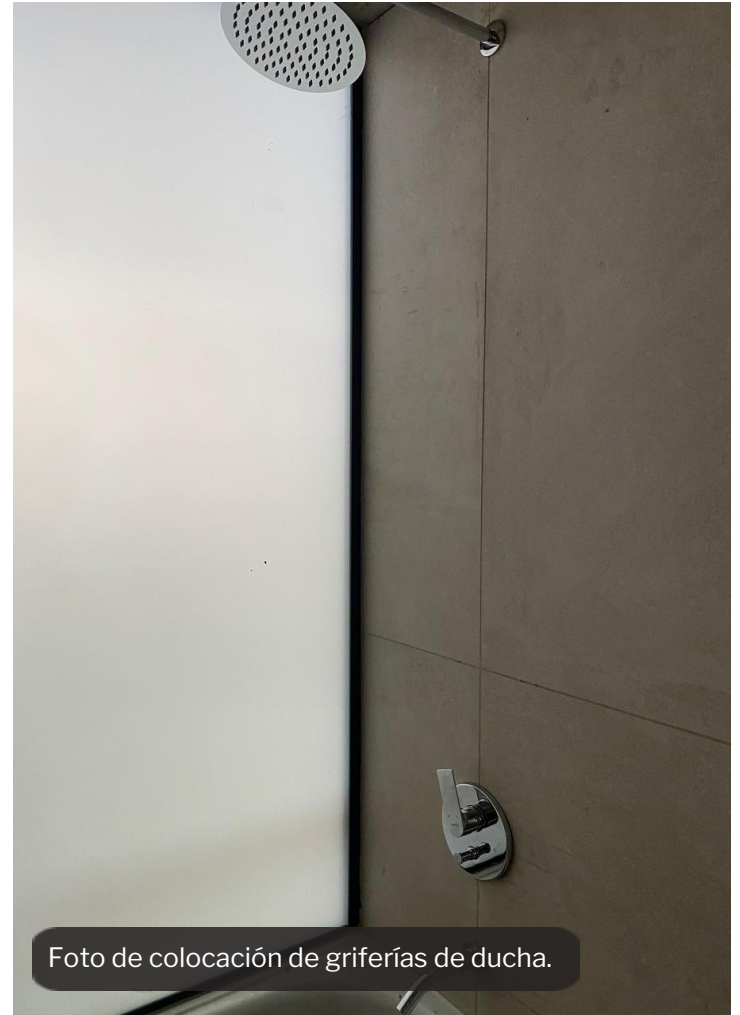


Foto de colocación de griferías de ducha.

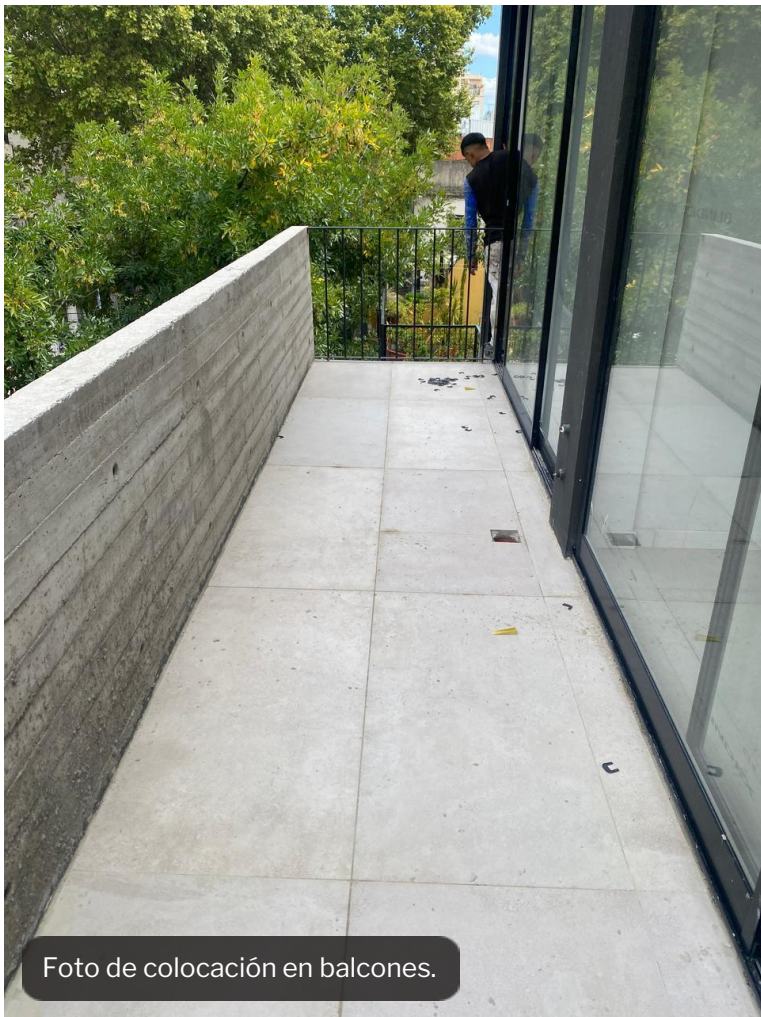


Foto de colocación en balcones.



Foto de revoques en medianeras.

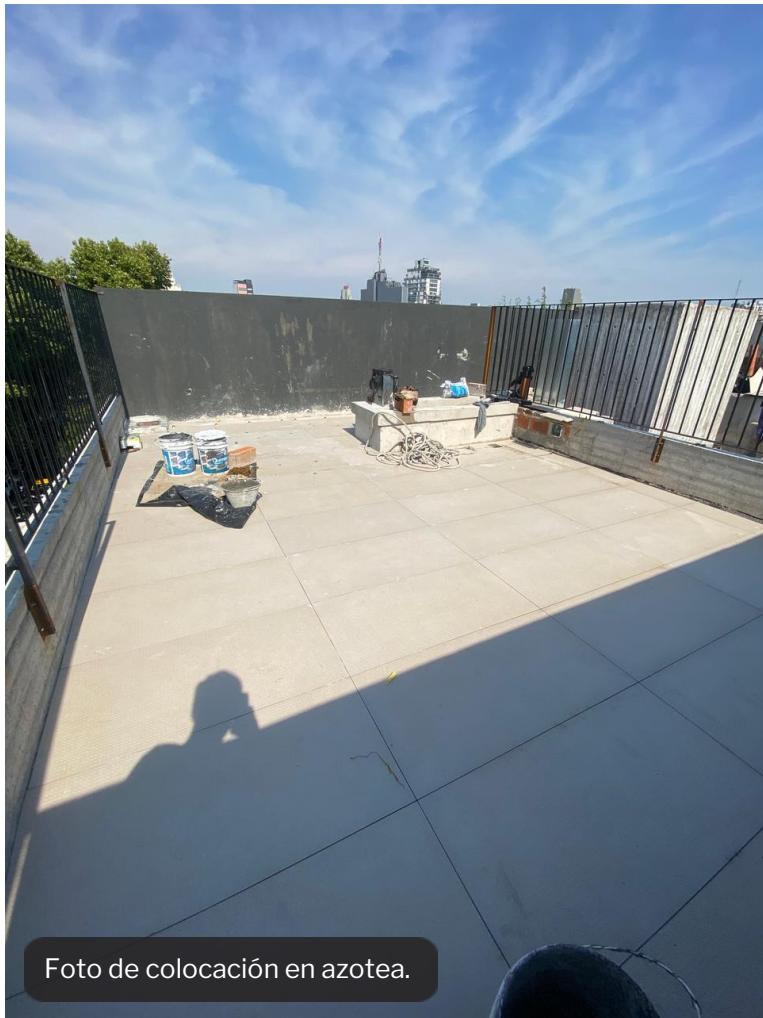


Foto de colocación en azotea.

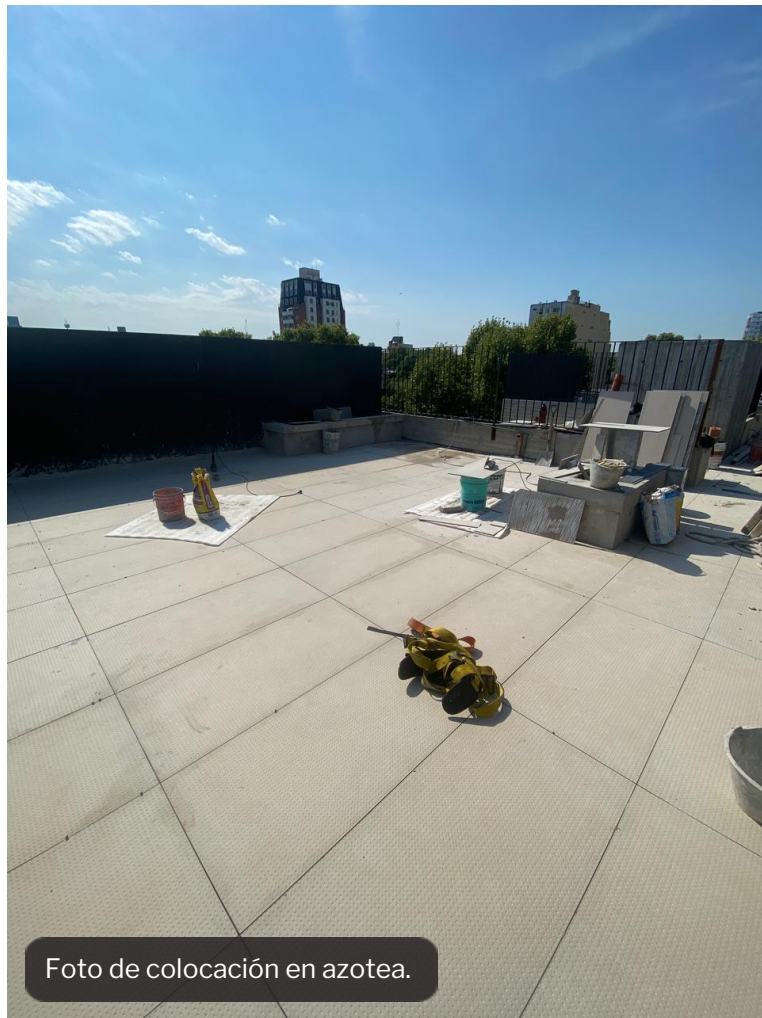
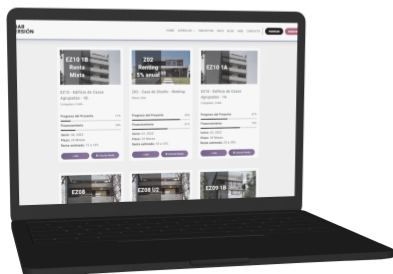


Foto de colocación en azotea.

VISITA NUESTRO SITIO WEB



Podés conocer el avance de tus inversiones ingresando con tu email y DNI como clave provisoria a la sección Mi Perfil en la web de Sumar Inversión (https://www.sumarinversion.com.ar/log_in)

Si tenés alguna duda o consulta podés comunicarte con nosotros de Lunes a Viernes de 10hs a 17hs.

EL  ESPAÑOL



[Ver nota completa](#)

Arq. Victor Zabala
Administrador Fiduciario

¡MUCHAS GRACIAS!



www.sumarinversion.com

Av.Libertador 6810. Argentina
tel. +5411.6091.3534
cel. +5411.3115.0011
info@sumarinversion.com.ar